



TERUEL
ENTRE TODOS

Emma
Buj
VALOR SEGURO



TERUEL

VIVIENDA
VERDE Y SOSTENIBLE
CULTURA Y PATRIMONIO
BARRIOS RURALES
AMABLE Y ACCESIBLE

FUTURO
DEPORTE
FIESTAS Y TRADICIONES
PERSONAS
INFRAESTRUCTURAS



Comprometidos
contigo



PP TERUEL
ENTRE TODOS



Emma
Buj

Queridos trolenses:

Vivimos un tiempo nuevo de **crecimiento** para nuestra ciudad, por primera vez superamos los 36.000 habitantes. Los próximos cuatro años serán apasionantes, con **inversiones** que cambiarán nuestra ciudad dando un salto cualitativo en **movilidad, accesibilidad e infraestructura verde**, y nuevos **desarrollos urbanísticos** que nos permitirán seguir aumentando el número de personas que hacen de Teruel su proyecto de vida gracias a la generación de **nuevos puestos de trabajo y oportunidades para los jóvenes**.

Es mi deseo seguir dotando a Teruel de **más y mejores servicios** como ya hemos hecho la legislatura que ahora termina, y quiero hacerlo como siempre: **contando contigo**, porque el **contacto diario** con los trolenses y la **participación ciudadana** son una de nuestras **señas de identidad**.

Quiero que Teruel siga creciendo y espero **contar con tu confianza** para diseñar un nuevo **Teruel ENTRE TODOS**.

Mi compromiso con Teruel

Teruel amable y accesible

- Finalización **Cuesta de los Gitanos**
- Carretera de Villaspesa**
- Camino Capuchinos**
- Peatonalización** del Centro Histórico
- Carril para vehículos de movilidad personal** vertebrando la ciudad (Avenida Sagunto – Carretera de Alcañiz)
- Conexión ciclista y peatonal** entre los barrios rurales y Teruel urbano
- Conexión ciclista y peatonal Parque Empresarial La Paz
- Ascensor** Barrio del Carmen - Centro Histórico
- Acceso mecánico** Ensanche - San Julián
- Acceso mecánico Carretera de Alcañiz (Conexión San León – Centro Histórico)
- Bicicletas de Alquiler**
- Nueva red de **transporte urbano** en 2025
- Aparcamiento subterráneo** en Ronda Dámaso Torán
- Calle Cuesta Los Molinos
- Aparcamiento y zona verde en calle Santa Amalia
- Accesibilidad en todas las calles

Teruel más verde y sostenible

Naturaleza

- Naturalización de la ciudad con una Red de **Infraestructura verde urbana**
- Embellecimiento de las **laderas** del Ensanche y San Julián
- Ordenanza** de arbolado urbano
- Nuevo **Parque** San Julián junto al Centro Cultural
- Nuevas **zonas verdes** en San León (entorno Universidad y Plaza Santa Teresa)
- Zonas verdes a lo largo de la Avenida Sagunto
- Nueva zona verde en La Fuenfresca
- Parque de uso público en el Seminario
- Arbolado en la Plaza de La Marquesa
- Nuevas zonas verdes entre El Carrel y Arrabal
- Diseño de un nuevo parque en el Arrabal
- Paseo** en jardines de Avenida Zaragoza

Limpieza

- Puntos limpios móviles** de recogida selectiva en todos los barrios
- Adquisición de nuevos **equipos de limpieza**
- Tratamiento específico de **limpieza y desbroce** del Parque Empresarial La Paz
- Sustitución de todos los **contenedores** de Recogida de Residuos Sólidos Urbanos y nuevos vehículos más silenciosos y ecológicos
- Refuerzo del servicio de limpieza

Sostenibilidad

- Creación de **comunidades energéticas**
- Consumo sostenible del agua
- Campañas de **reforestación**
- Islas Climáticas** por toda la ciudad contra las olas de calor
- Electrolineras** y red de recarga de vehículos
- Finalizaremos las **Depuradoras** en los Barrios Rurales

Teruel con las familias

Con las personas

- Teruel Ciudad Amiga de la Infancia
- Ayuda a domicilio
- Teleasistencia
- Programas de **envejecimiento activo**
- Atención a la soledad no deseada (Acompañando-Teruel)
- Formación en **Nuevas Tecnologías** y Ayuda a los **Mayores**
- Nuevo **Centro de Día** para personas mayores en San León
- Apoyo al Centro de Día de la Cruz Roja en el Centro Histórico
- Mejoras permanentes del Centro de Día Santa Emerenciana
- Creación de una **unidad de lucha contra la Violencia de Género**
- Contratación de servicios con Centros Especiales de Empleo y Centros de Integración Social
- Programas de **inclusión social**
- Mesa de Accesibilidad
- Escuela de Familias
- Programas juveniles de prevención de las drogodependencias
- Potenciaremos disciplinas deportivas para personas con discapacidad
- Programa de **Respiro Familiar**
- Creación del Programa de **Apoyo a la Maternidad** para mujeres con especiales dificultades
- Programas de **Salud Mental**
- Subvenciones destinadas a apoyar a las familias con menores discapacitados
- Ayudas a familias celiacas
- Ayudas para guardería
- Cheque bebé 500 euros para todos los recién nacidos
- Nueva **Escuela Infantil Municipal en el Polígono Sur**

También con las mascotas

- Seguiremos colaborando con las asociaciones de protección animal
- Nuevas áreas de **esparcimiento canino**
- Señalizaremos zonas para **perros sin correa**
- Cementerio para mascotas**
- Gestión de las colonias de gatos

Teruel con más vivienda e infraestructuras

- Ayudas para **rehabilitación y regeneración** de vivienda a nivel de barrio:
 - Viviendas más antiguas del Ensanche
 - San León
 - Centro Histórico
 - Arrabal
 - El Carrel
 - Barrio del Carmen y Cuevas del Siete
 - San Julián
 - Barrios Rurales

- Vivienda para jóvenes** familias
- Alquiler para jóvenes en régimen de **coliving y cohousing**
- Nuevas urbanizaciones para **más de 6000 viviendas**
- Mejoras en las entradas de la ciudad
- Promoción de Viviendas de Protección Oficial
- Aprobación definitiva del PGOU
- Creación de una **oficina de urbanismo** para ayudar a la gestión urbanística y rehabilitación de vivienda
- Ampliación del Campus Universitario** con nuevas instalaciones y nuevas titulaciones
- Impulso municipal a las inversiones en **ferrocarril**
- Soterramiento del paso a nivel en la Estación
- Conexión de la A-40 con la A-23**

Teruel es deporte

- Construcción de la nueva **piscina climatizada** en Los Planos
- Pabellón deportivo** en el Barrio de la **Fuenfresca**
- Nuevas gradas en el Pabellón Los Planos
- Renovación pavimentos en las pistas de San Fernando
- Climatización y accesibilidad **Pabellón Las Viñas – Pepe Lanzuela**
- Segunda fase **ciudad deportiva** (edificio polivalente para vestuarios, servicios, salas para deportes de interior, gimnasio y un servicio de bar-cafetería)
- Campo de Fútbol** de césped artificial en Los Planos (fútbol, rugby o hockey)
- Campo de Beisbol**
- Instalaciones cubiertas para la práctica del atletismo
- Zona deportiva** entorno Frontón San Julián
- Nueva **pista de baloncesto** en Parque Los Fueros-Ricardo Eced
- Nuevo **Skate Park, BMX y Pump Track**
- Circuito **autodelimitado**
- Renovación césped pistas Navarro Bau
- Zona deportiva en San Nicolás** (dará servicio de barrio a El Carrel y San León)
- Colaboración con el **deporte base** en sus equipaciones
- Apoyo permanente a los clubs de la ciudad
- Fomentaremos los **eventos deportivos de carácter nacional e internacional** como motor deportivo y económico de la ciudad
- Creación de **rutas de running**
- Creación de rutas saludables para andar
- Circuito de **motocross y autocross** de Caparrates

Teruel es cultura y patrimonio

- Gran Auditorio en Cofiero** (zona para actividades vecinales, sala de exposiciones y sala de estudio)
- Centro Cultural** en San León (plaza Santa Teresa)
- Centro expositivo** municipal en Iglesia San Miguel
- Apoyo continuado a la **Escuela Municipal de Música**
- Colaboración permanente con la **Banda de Música Santa Cecilia**
- Programación cultural infantil
- Programa **Cultura Joven**
- Apoyo a los **grupos locales y asociaciones culturales**
- Programa **Teruel Ciudad de Cultura Científica**
- Incremento del apoyo a la Universidad de Verano, Fundación Antonio Gargallo, Universidad de la Experiencia y UNED
- Colaboración permanente con el Grado de Bellas Artes, la Escuela de Arte y la **Residencia de Artistas**
- Desarrollo del voluntariado cultural
- Creación del **Festival del Frío**
- Restauración de la **Escalinata**
- Recuperación **Plaza de La Bombardera** y el **Torreón del Rincón**
- Actuación en la **Plaza de La Marquesa**
- Restauración de la **Traída de Aguas**
- Remodelación de las escaleras del cementerio
- Recuperación de la Fuente Atarazanas y de la Fuente de La Salud
- Nuevas **iluminaciones artísticas** en Plaza del Torico, San Juan, Viaducto antiguo, Los Arcos y La Muralla

Teruel con sus fiestas y tradiciones

- Obtendremos la declaración de **Fiesta de Interés Turístico Nacional** para **La Vaquilla**, paso previo a la declaración de Fiesta de Interés Turístico Internacional
- Convenio renovado con **Interpeñas**
- Convenio con la **Federación de Asociaciones Bodas de Isabel**
- Impulsaremos la declaración de **Fiesta de Interés Turístico Internacional de Las Bodas de Isabel de Segura**
- Museo de la Semana Santa** en Torre e Iglesia de San Martín y declaración de **Fiesta de Interés Turístico Internacional**
- Creación del **Museo del Modernismo**
- Parque de los Deportes Tradicionales** en el entorno de Los Alfares y Construcción de un **Trinquete** para pelota mano
- Evento anual TradiciónTe
- Nuevas ampliaciones de la **Comparsa de Gigantes y Cabezudos**
- Potenciaremos la **Escuela Taurina** de Teruel
- Impulsaremos la **Noche de las Ánimas**
- Ampliaremos la **Feria del Jamón y Alimentos de Calidad** (profesional y lúdica)
- Colocación de un **gran dinosaurio** en la entrada de Teruel (**Dinópolis**)
- Apoyo al Folklore**

Teruel es futuro

- Ampliación del **Aeropuerto** y del sector aeronáutico y aeroespacial
- Potenciación del **Parque Empresarial La Paz** (alumbrado eficiente, gestión específica del mantenimiento, asfaltado de calles, zonas verdes y vigilancia)
- Finalización del **Ramal Ferroviario** de PLATEA
- Nuevas **empresas** en PLATEA
- Uso de **energías renovables** para empresas
- Bonificaciones fiscales** por creación de empleo
- Espacios de **co-working** para jóvenes
- Programas específicos de **emprendimiento**
- Cualificación profesional** de desempleados a demanda de las empresas
- Acciones para el fomento del **comercio** de proximidad y sus asociaciones
- Eventos de **empleo**
- Encuentros **profesionales**
- Impulsaremos las **Ferias y Congresos**
- Teruel **Destino Turístico Inteligente** (tecnologización del destino)
- Parques urbanos tematizados** (medieval, espacial, tradiciones, dinosaurios etc.)
- Promoción de **Teruel Ciudad del Amor, Teruel Mudéjar y Teruel Modernista**
- Nuevo acceso** al Mausoleo de Los Amantes a través de la Plaza Amantes
- Esculturas urbanas**
- Parque de Tirolinas** en la zona de Las Arcillas
- Ampliación de Dinópolis
- Nuevo espacio de ocio aeronáutico y aeroespacial** junto al Aeropuerto

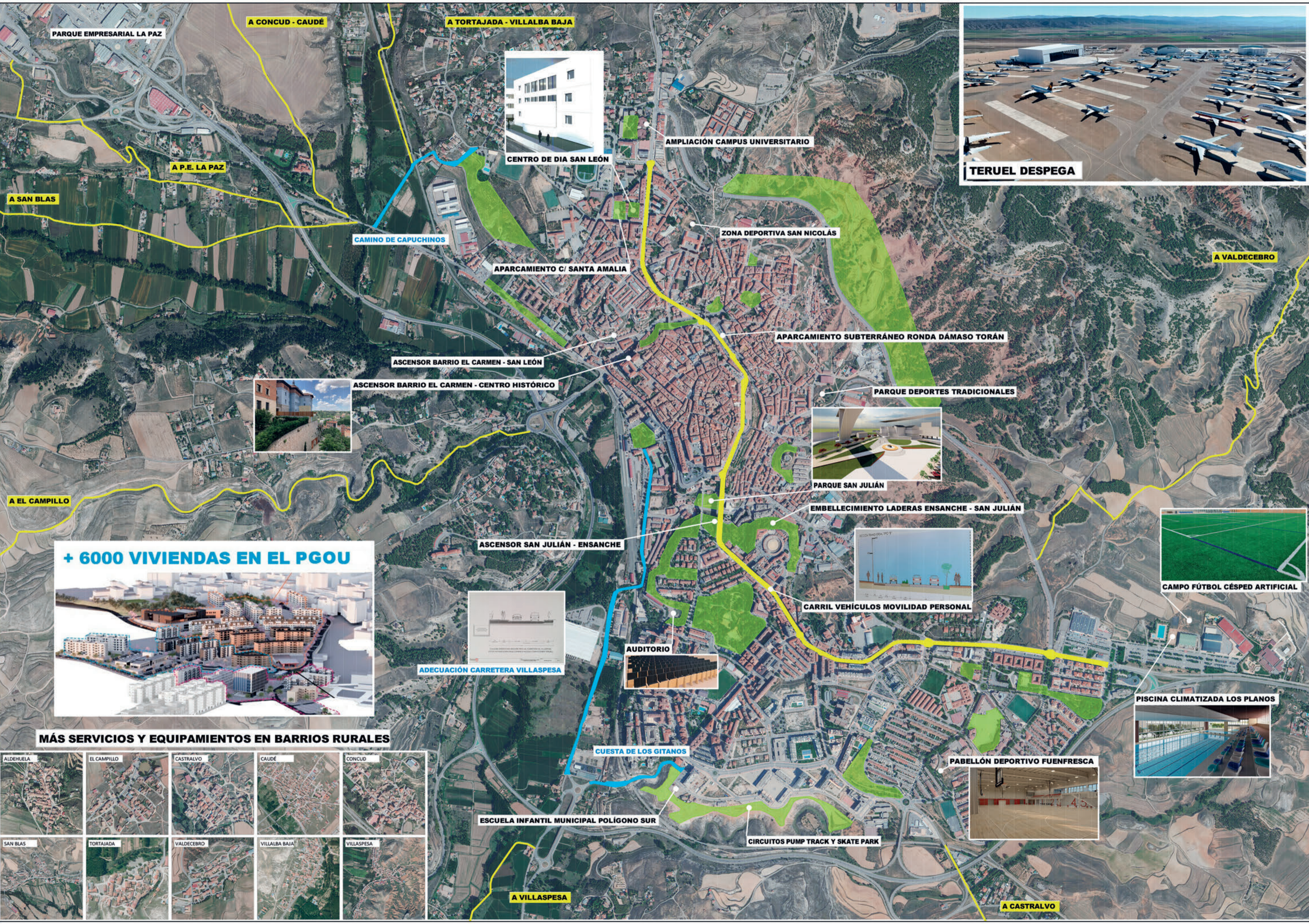
Teruel son sus Barrios Rurales

- Fiscalidad diferenciada**
- Facilidad para **nuevas viviendas**
- Mantenimiento de **Teleclubs y salones sociales**
- Programa de limpieza específico**
- Zonas **verdes y deportivas**
- Potenciación de sus **atractivos turísticos**
- Programación **cultural** propia
- Mejora continua en el **transporte público**
- Plan de **Instalaciones Deportivas y Piscinas** de verano

Teruel entre todos

- La **participación ciudadana** es nuestra **seña de identidad**: Presupuestos participativos, Consejo de Participación Ciudadana, Consejo Municipal de Infancia y Adolescencia. Participación ciudadana en planes estratégicos de Deportes, Turismo, Economía Social, Arbolado Urbano y Zonas Verdes, PGOU y Diseño Urbano.





PARQUE EMPRESARIAL LA PAZ

A CONCUD - CAUDÉ

A TORTAJADA - VILLALBA BAJA

A SAN BLAS

A P.E. LA PAZ



A VALDECEBRO



AMPLIACIÓN CAMPUS UNIVERSITARIO

CAMINO DE CAPUCHINOS

ZONA DEPORTIVA SAN NICOLÁS

APARCAMIENTO C/ SANTA AMALIA

APARCAMIENTO SUBTERRÁNEO RONDA DÁMASO TORÁN

ASCENSOR BARRIO EL CARMEN - SAN LEÓN

PARQUE DEPORTES TRADICIONALES

ASCENSOR BARRIO EL CARMEN - CENTRO HISTÓRICO



A EL CAMPILLO

EMBELLECIMIENTO LADERAS ENSANCHE - SAN JULIÁN

+ 6000 VIVIENDAS EN EL PGOU



ASCENSOR SAN JULIÁN - ENSANCHE

CARRIL VEHÍCULOS MOVILIDAD PERSONAL



PISCINA CLIMATIZADA LOS PLANOS

CUESTA DE LOS GITANOS

PABELLÓN DEPORTIVO FUENFRESCA

ESCUELA INFANTIL MUNICIPAL POLÍGONO SUR

CIRCUITOS PUMP TRACK Y SKATE PARK

A VILLASPESA

A CASTRALVO

